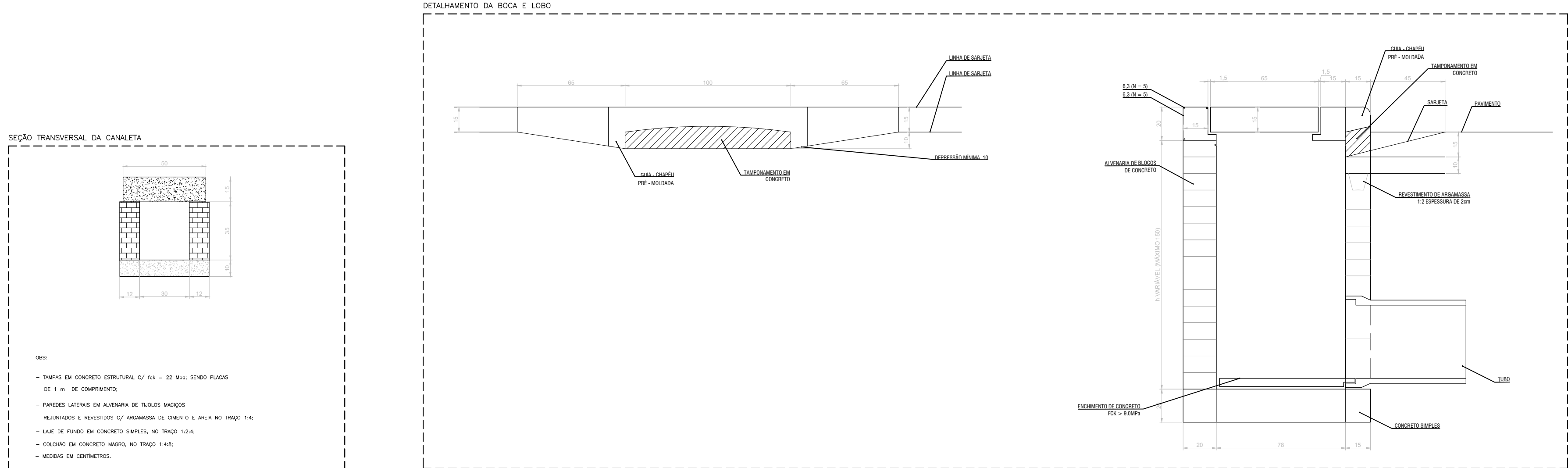
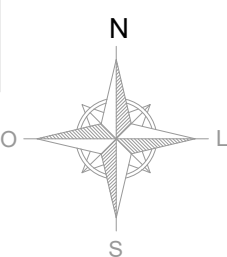
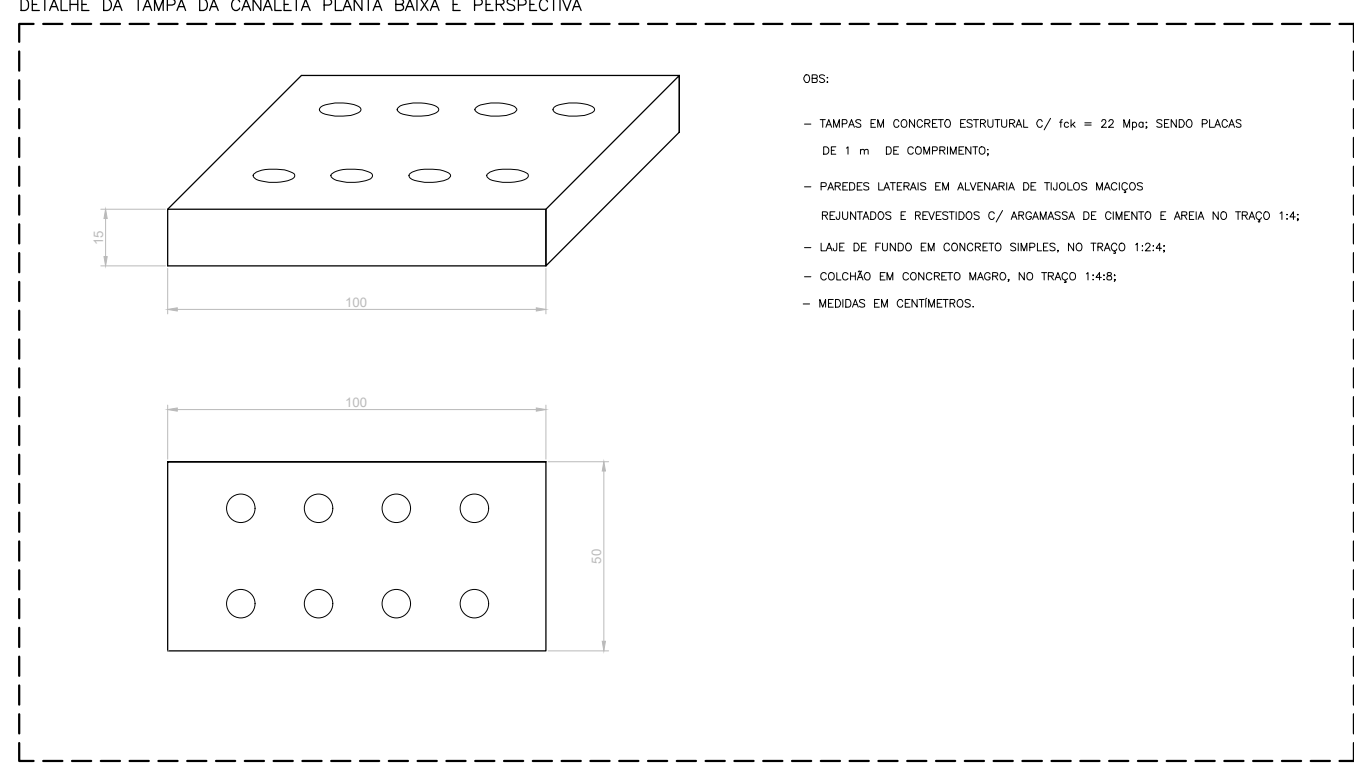


ADAPTAÇÃO DRENAGEM EXISTENTE
ESCALA 1/1000

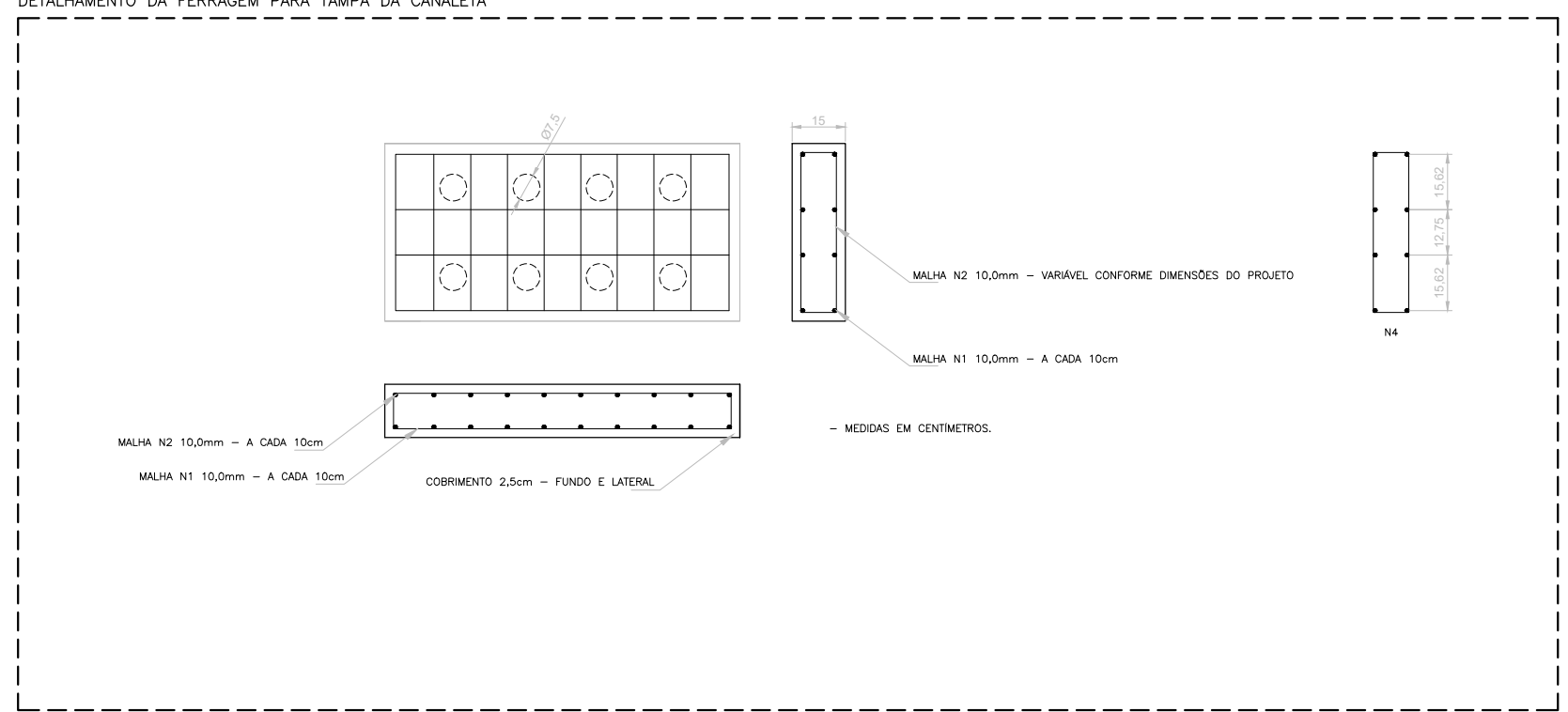


SEÇÃO TRANSVERSAL CANALETA
ESCALA 1/20

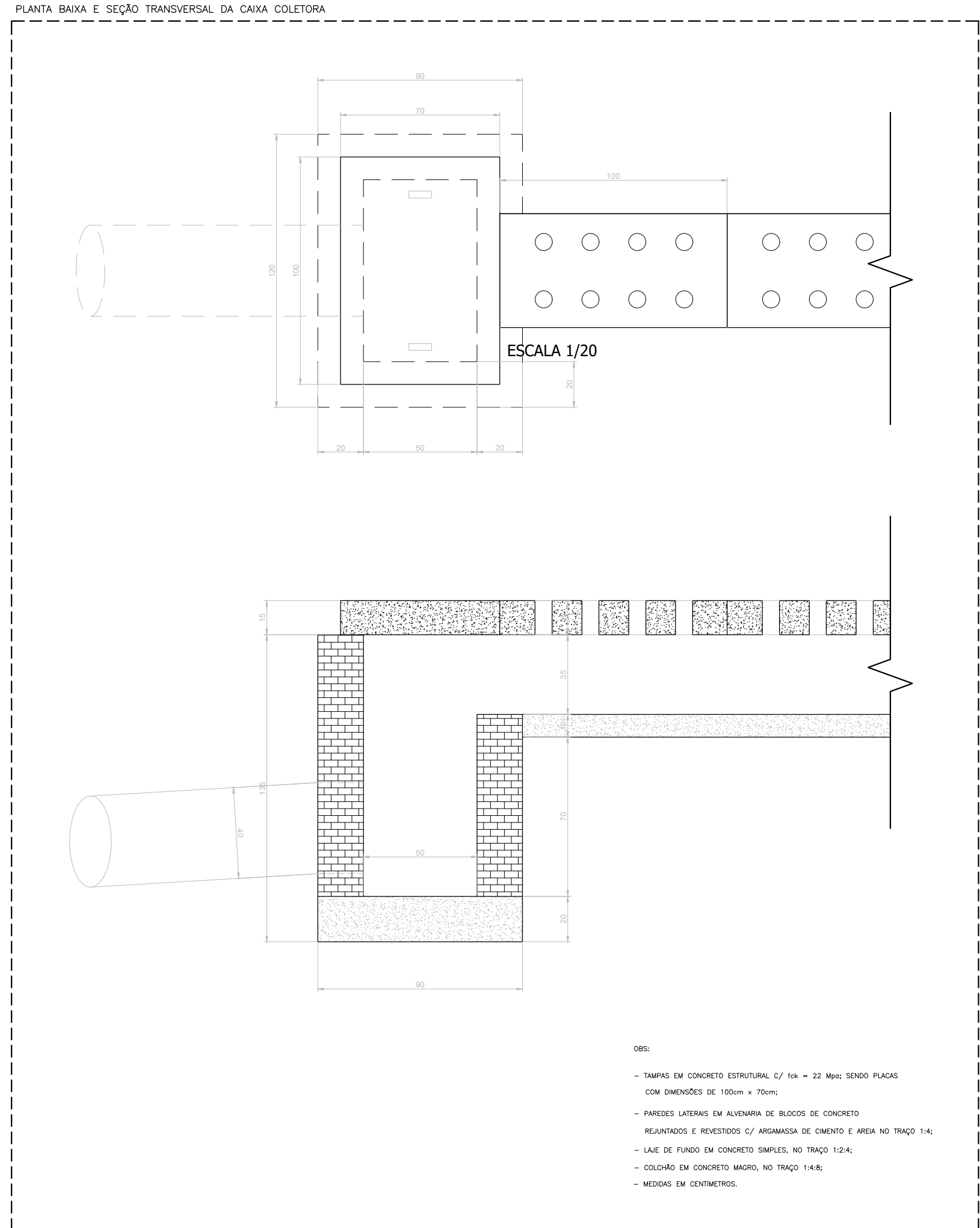
DETALHAMENTO BOCA DE LOBO
ESCALA 1/20



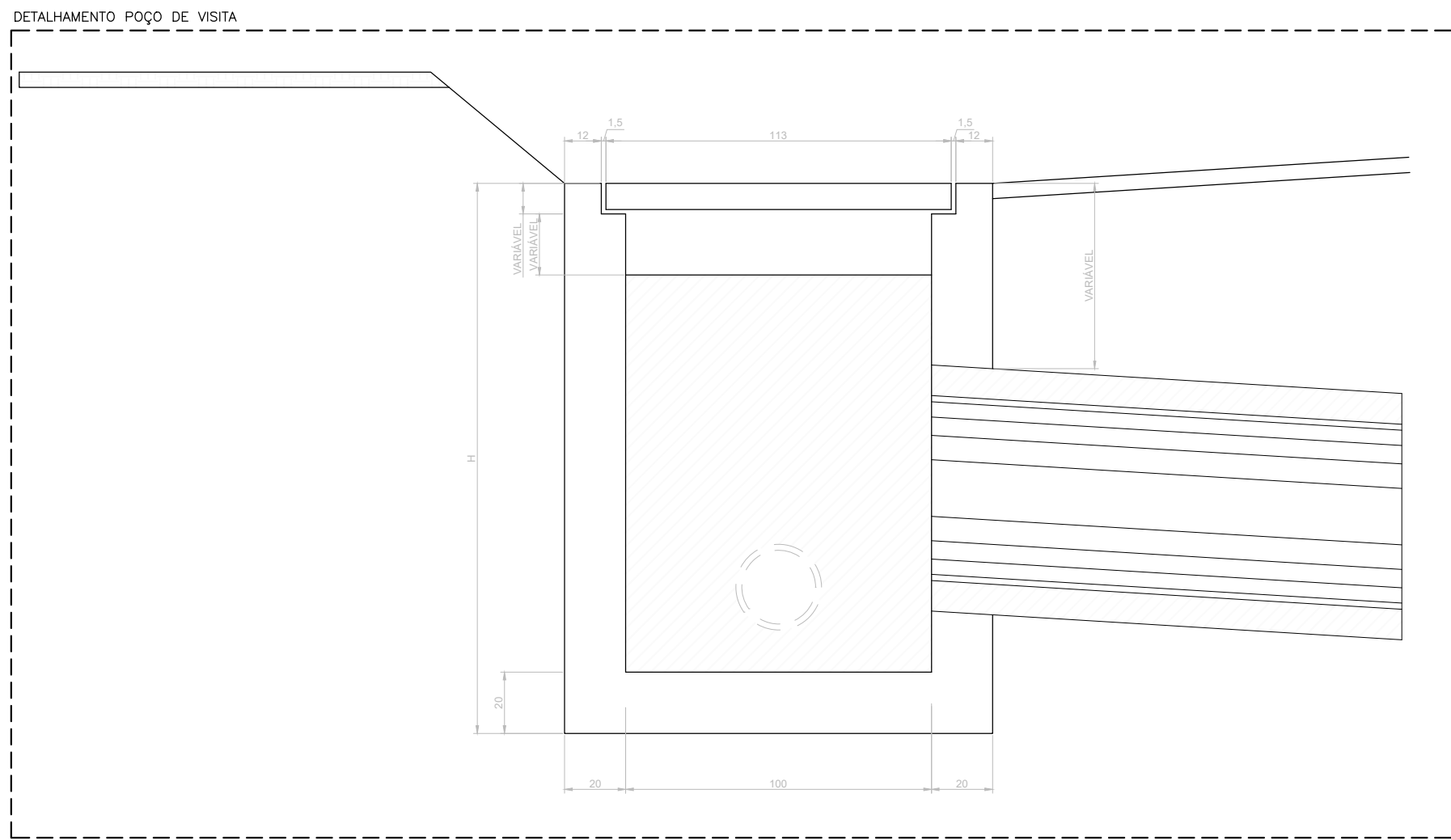
DETALHE TAMPA DA CANALETA
ESCALA 1/20



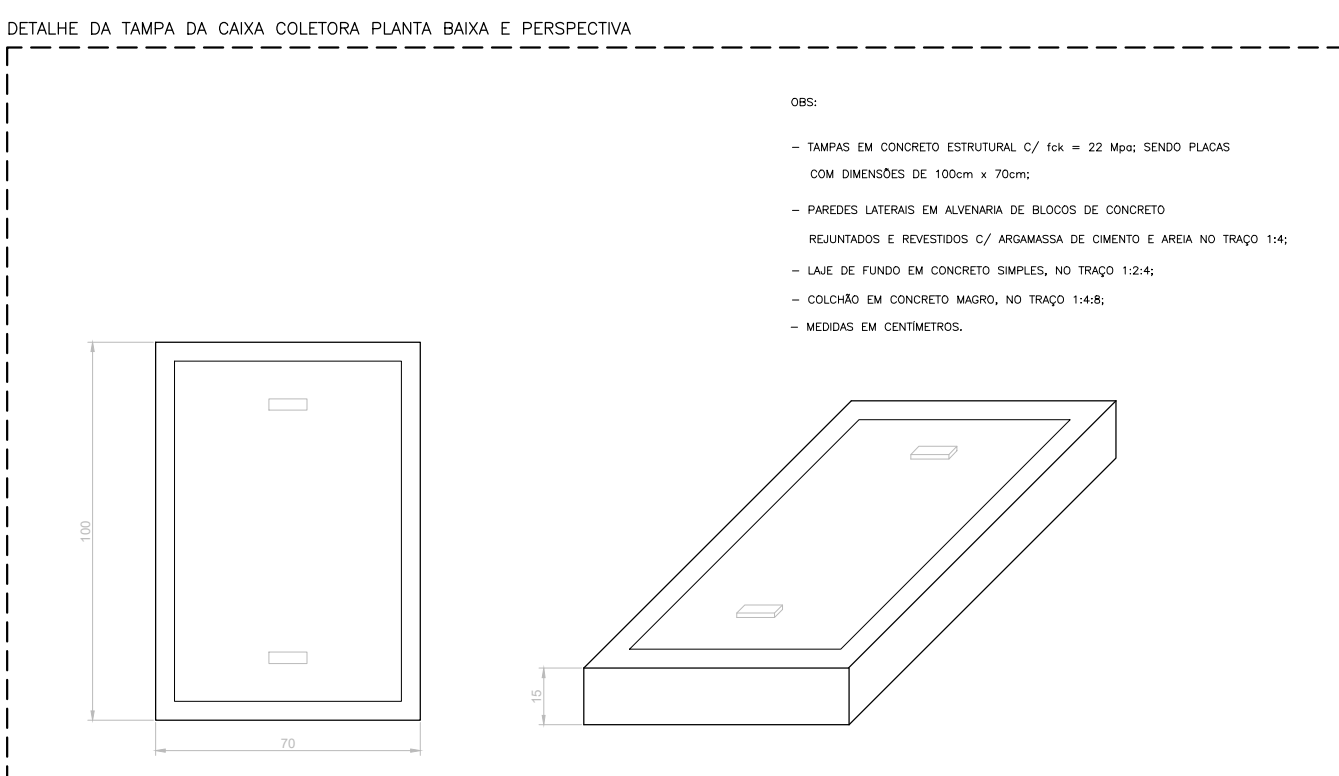
DETALHAMENTO FERRAGEM DA TAMPA CANALETA
ESCALA 1/20



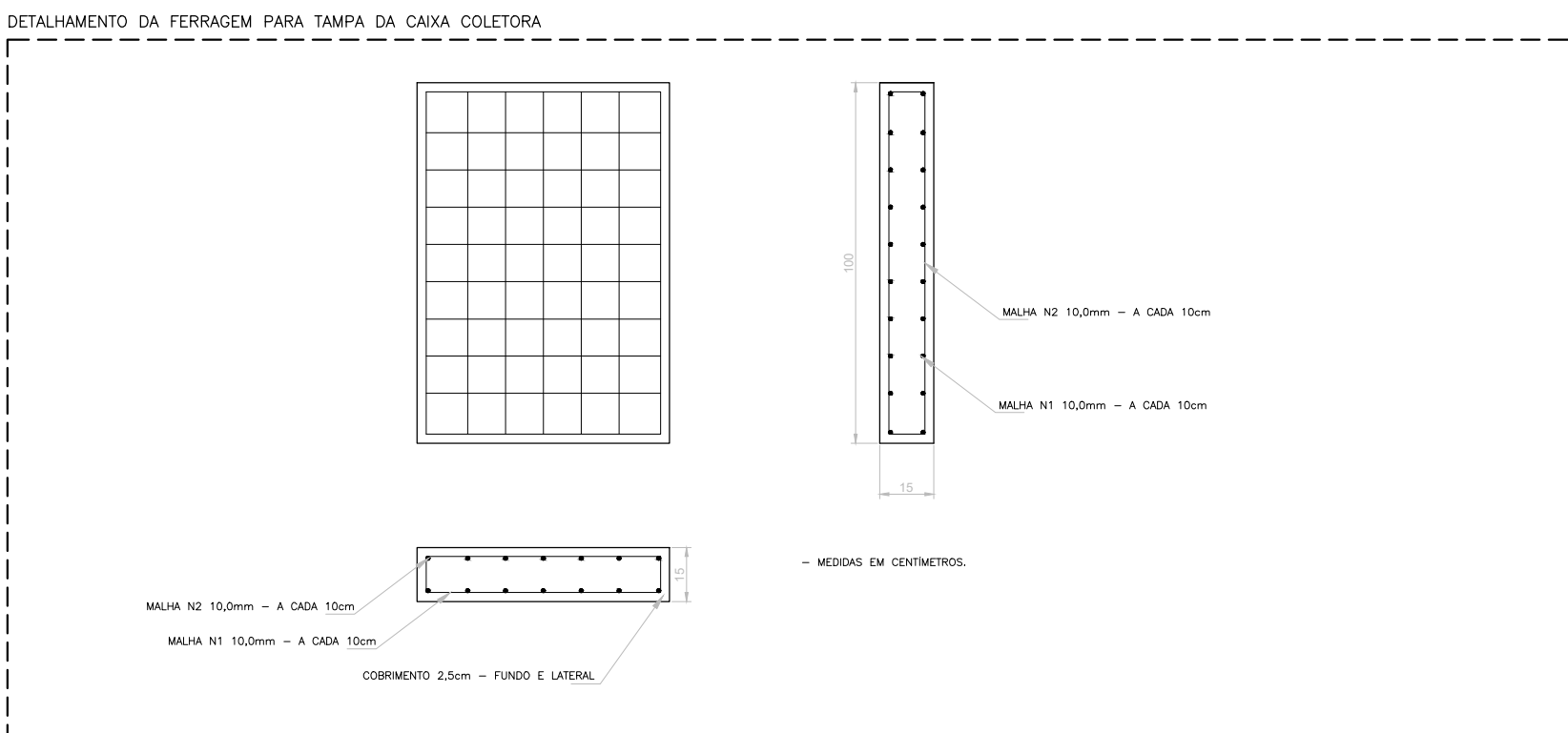
PLANTA BAIXA E SEÇÃO TRANSVERSAL
DA CAIXA COLETORA



DETALHAMENTO POÇO DE VISITA
ESCALA 1/20



DETALHE TAMPA DA CAIXA COLETORA
ESCALA 1/20



DETALHAMENTO FERRAGEM DA TAMPA CAIXA COLETORA
ESCALA 1/20

LEGENDA SEDET

- ⊕ Poços de visitas acrescentados verticalmente
- ⊕ Bocas de lobo isoladas/ sofreram alterações
- ▬ Calhas propostas com grelha
- ▬ Calhas propostas sem grelhas
- ▭ Caixa Coletora
- Tubo PEAD 400mm

PREFEITURA MUNICIPAL DE MACEIO
SECRETARIA MUNICIPAL DE INFRAESTRUTURA
SECRETARIO MAC MESTRETON LIMA PAZ

TITULO OBRA:
PROJETO DE REGULARIZAÇÃO DE CALÇADAS E ACESSIBILIDADE - CENTRO

EQUIPE TÉCNICA:
ENG. ROSEVALDO PEREIRA DE MELO JÚNIOR CREA 020858470-9
ENG. MARCELO SILVA DE OLIVEIRA CREA 020838949-0
APD. TUNARE MONTEIRO DE CARVALHO CAD 4133861-3

ESTAGIÁRIA(O):
DANIELARA MELO

RESPONSÁVEL TÉCNICO:
ENG. ROSEVALDO PEREIRA DE MELO JÚNIOR CREA 020858470-9

DESCRIÇÃO: PLANTA DE DRENAGEM RECORTE CENTRO

LOCALIZAÇÃO: CENTRO, MACEIO - AL

DATA: NOV/2019

ESCALA: INDICADA

PRANCHAS: 03/26